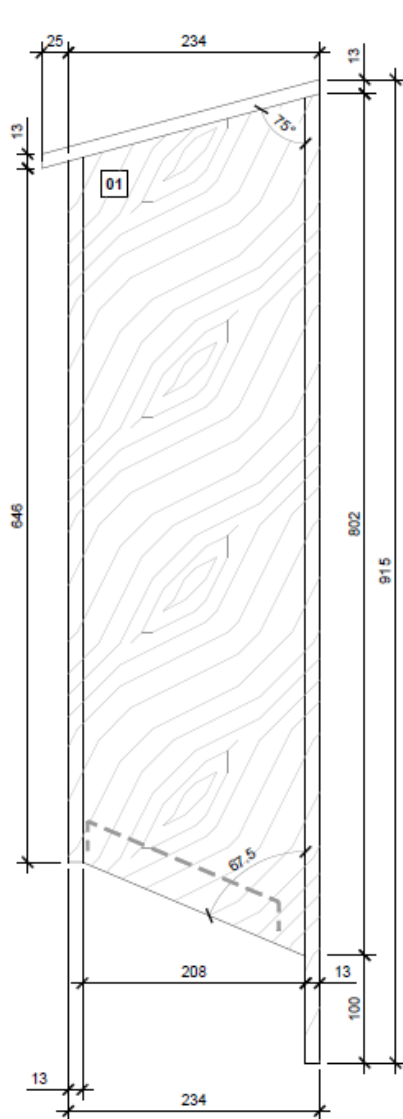
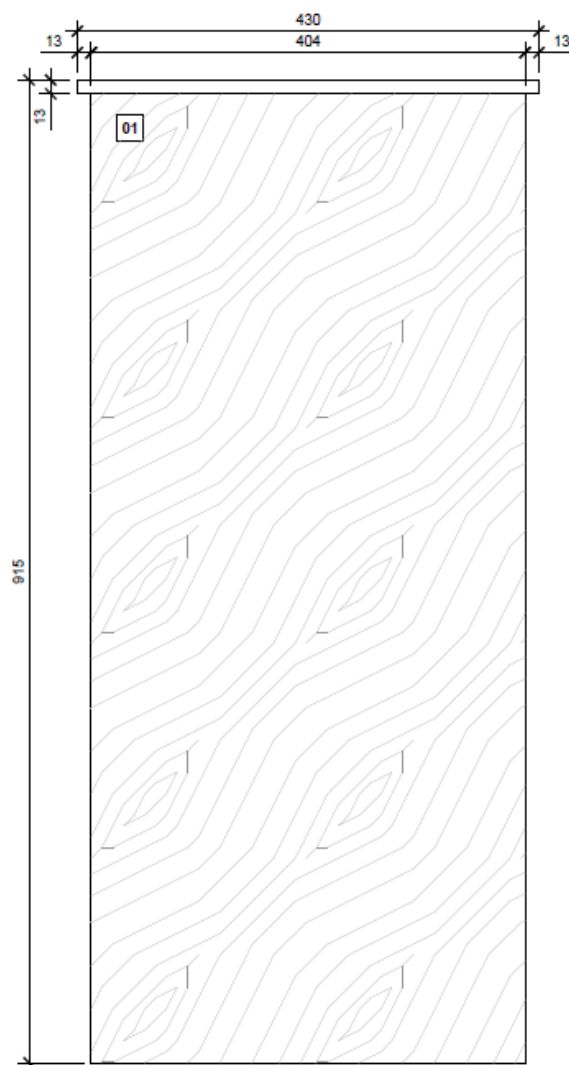


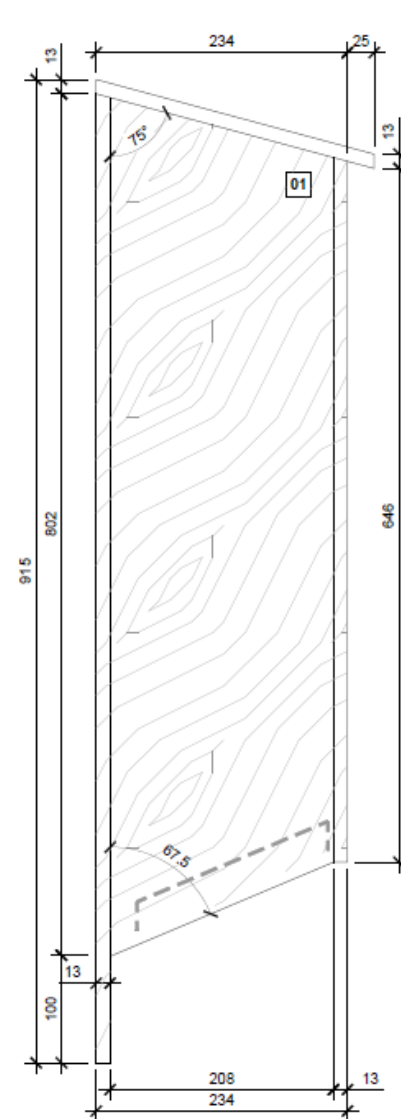
ÉLÉVATION AVANT
MODÈLE POTEAU
 ÉCHELLE - 1:5



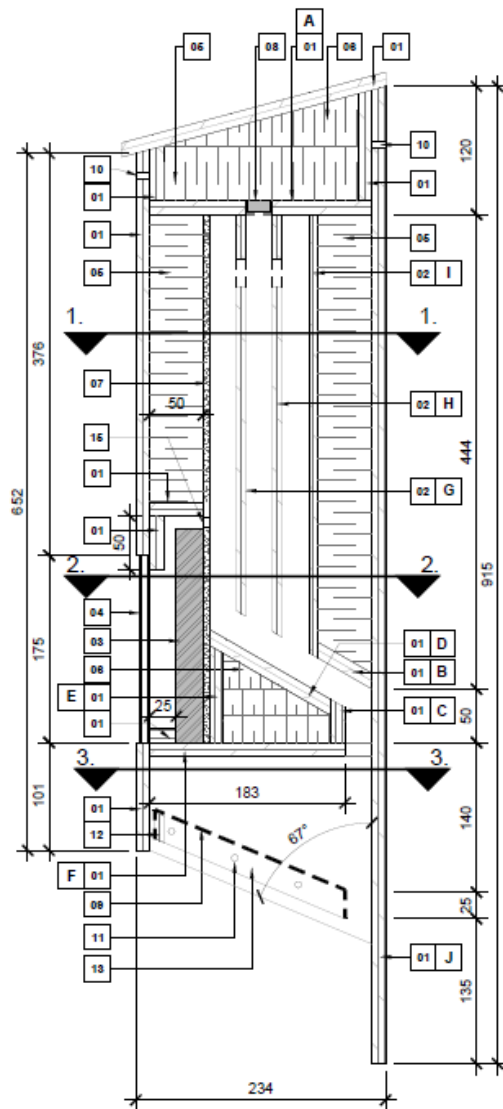
ÉLÉVATION DROITE
MODÈLE POTEAU
 ÉCHELLE - 1:5



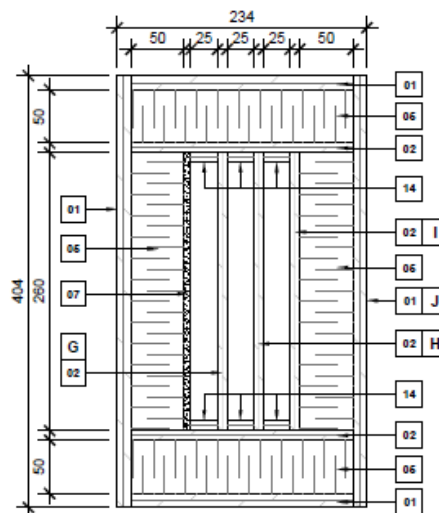
ÉLÉVATION ARRIÈRE
MODÈLE POTEAU
 ÉCHELLE - 1:5



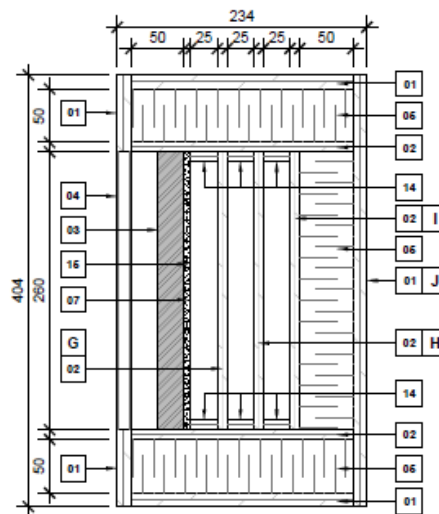
ÉLÉVATION GAUCHE
MODÈLE POTEAU
 ÉCHELLE - 1:5



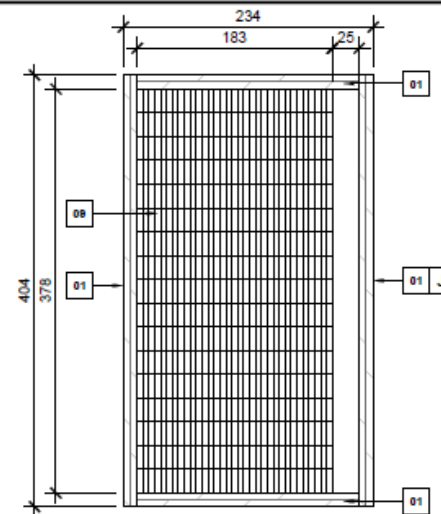
VUE INTÉRIEURE VERTICALE
MODÈLE POTEAU
ÉCHELLE - 1:5



VUE INTÉRIEURE HORIZONTALE
SECTION 1. - 1.



VUE INTÉRIEURE HORIZONTALE
SECTION 2. - 2.
ÉCHELLE - 1:5



VUE INTÉRIEURE HORIZONTALE
SECTION 3. - 3.
ÉCHELLE - 1:5

LISTE DES MATÉRIAUX

| | | | |
|----|--|---|---|
| 01 | CONTREPLAQUÉ 13mm PEINT | A | POUR LA DÉCOUPE DE CE PANNEAU, VOIR LE PLAN DE DÉCOUPE "FEUILLE 01" |
| 02 | CONTREPLAQUÉ 9mm PEINT | B | POUR LA DÉCOUPE DE CE PANNEAU, VOIR LE PLAN DE DÉCOUPE "FEUILLE 02" |
| 03 | BRIQUE D'ARGILE 25mm D'ÉPAISSEUR X 95mm X 192mm | C | POUR LA DÉCOUPE DE CE PANNEAU, VOIR LE PLAN DE DÉCOUPE "FEUILLE 03" |
| 04 | FEUILLE D'ACRYLIQUE TRANSPARENTE 9mm D'ÉPAISSEUR | D | POUR LA DÉCOUPE DE CE PANNEAU, VOIR LE PLAN DE DÉCOUPE "FEUILLE 04" |
| 05 | ISOLANT RIGIDE EXPANSÉ 50mm D'ÉPAISSEUR | E | POUR LA DÉCOUPE DE CE PANNEAU, VOIR LE PLAN DE DÉCOUPE "FEUILLE 05" |
| 06 | ISOLANT RIGIDE EXPANSÉ 50mm D'ÉPAISSEUR À DÉCOUPER AFIN DE CRÉER LES PENTES | F | POUR LA DÉCOUPE DE CE PANNEAU, VOIR LE PLAN DE DÉCOUPE "FEUILLE 06" |
| 07 | PANNEAU DE FIBROCIMENT 6mm D'ÉPAISSEUR | G | POUR LA DÉCOUPE DE CE PANNEAU, VOIR LE PLAN DE DÉCOUPE "FEUILLE 07" |
| 08 | SONDE DE TEMPÉRATURE HORS-CONTRAT | H | POUR LA DÉCOUPE DE CE PANNEAU, VOIR LE PLAN DE DÉCOUPE "FEUILLE 08" |
| 09 | GRILLAGE MÉTALLIQUE GALVANISÉ | I | POUR LA DÉCOUPE DE CE PANNEAU, VOIR LE PLAN DE DÉCOUPE "FEUILLE 09" |
| 10 | VIS EN ACIER INOXYDABLE, QTE 4 (2 PAR CÔTÉ) | J | POUR LA DÉCOUPE DE CE PANNEAU, VOIR LE PLAN DE DÉCOUPE "FEUILLE 10" |
| 11 | VIS EN ACIER INOXYDABLE, QTE 9 (3 PAR CÔTÉ) | | |
| 12 | 1 CONTREPLAQUÉ 9mm X 25mm FIXÉ AVEC DES VIS #6 X 20mm | | |
| 13 | 2 CONTREPLAQUÉ 9mm X 25mm FIXÉ AVEC DES VIS #6 X 20mm | | |
| 14 | BANDE DE CONTREPLAQUÉ 9mm X 25mm X 350mm, QTE 6 | | |
| 15 | TROUS DE 9mm DE DIAMÈTRE DISTANCÉS DE 50mm, QTE 4, SITUÉS AU-DESSUS DE LA BRIQUE | | |

